

## ข้อมูลสภาพทั่วไป

### ที่ตั้งของหมู่บ้านหรือชุมชนหรือตำบล

องค์การบริหารส่วนตำบลบางทรายน้อยตั้งอยู่ที่ 55 หมู่ที่ 11 บ้านบางทรายใต้ ตำบลบางทรายน้อย อำเภอหัวหินใหญ่ จังหวัดมุกดาหาร อยู่ทางทิศเหนือของจังหวัดมุกดาหาร ห่างจากอำเภอหัวหินใหญ่ เป็นระยะทางประมาณ 12 กิโลเมตร ห่างจากจังหวัดมุกดาหารเป็นระยะทางประมาณ 15 กิโลเมตร ใช้ระยะเวลาประมาณ 20 นาที ในการเดินทางจากอำเภอหัวหินใหญ่ – จังหวัดมุกดาหาร และห่างจากกรุงเทพมหานครเป็นระยะทางประมาณ 662 กิโลเมตร

- ทิศเหนือ มีเขตติดต่อกับ ตำบลชะโนด
- ทิศใต้ มีเขตติดต่อกับ ตำบลบางทรายใหญ่
- ทิศตะวันออก มีเขตติดต่อกับ สาธารณรัฐประชาธิปไตยประชาชนลาว โดยมีแม่น้ำโขงเป็นเส้นกั้นพรมแดน
- ทิศตะวันตก มีเขตติดต่อกับ ตำบลบางทรายใหญ่

### เนื้อที่

ตำบลบางทรายน้อยนั้น มีพื้นที่ทั้งหมด 23 ตารางกิโลเมตร

### ลักษณะภูมิประเทศ

สภาพพื้นที่ส่วนใหญ่เป็นที่ราบลุ่มแม่น้ำโขง และที่ราบตามลำห้วยสาขาของแม่น้ำโขงโดยพื้นที่ราบสม่ำเสมอระดับความสูงเฉลี่ย 150 เมตรจากระดับน้ำทะเล

### ลักษณะภูมิอากาศ

ลักษณะภูมิอากาศ เป็นแบบมรสุม มี 3 ฤดู คือ

- ฤดูร้อน ช่วงระยะเวลาตั้งแต่เดือนมีนาคม ถึง เดือนพฤษภาคม อุณหภูมิเฉลี่ย 35-40 องศาเซลเซียส
- ฤดูฝน ช่วงระยะเวลาตั้งแต่เดือนพฤษภาคม ถึง เดือนตุลาคม อุณหภูมิเฉลี่ย 24-35 องศาเซลเซียส
- ฤดูหนาวช่วงระยะเวลาตั้งแต่เดือนพฤศจิกายน ถึง เดือนกุมภาพันธ์ อุณหภูมิเฉลี่ย 10-20 องศาเซลเซียส

### ลักษณะของดิน

ภูมิประเทศส่วนใหญ่มีลักษณะเป็นที่ราบสูง เป็นที่ราบแบบลูกคลื่นลอนลาดจนถึงลูกคลื่นลอนชัน จะอยู่ถัดจากบริเวณที่ราบลุ่มน้ำท่วมถึงขึ้นมา ซึ่งพื้นที่เหล่านี้จะพบในบริเวณทั่วไปของจังหวัดมุกดาหาร บางแห่งใช้สำหรับทำนาและบางแห่งใช้สำหรับปลูกพืชไร่ ลักษณะดินเป็นดินร่วนปนทราย

### ลักษณะของแหล่งน้ำ

เป็นแหล่งต้นน้ำของลำห้วยหลายสาย พื้นที่ด้านตะวันออกของตำบลติดต่อกับสาธารณรัฐประชาธิปไตยประชาชนลาว โดยมีแม่น้ำโขงเป็นแนวเขตธรรมชาติ และมีแหล่งน้ำสาขาดังนี้

### แหล่งน้ำธรรมชาติ

- แม่น้ำ จำนวน 1 แห่ง (แม่น้ำโขง)
- ลำน้ำ, ลำห้วย จำนวน 3 แห่ง
- บึง, หนองและอื่น ๆ จำนวน 1 แห่ง
- หนองบึงคล้า จำนวน 1 แห่ง

### แหล่งน้ำที่สร้างขึ้น

- ฝายต้นน้ำ จำนวน 11 แห่ง
- ประปาหมู่บ้าน จำนวน 11 แห่ง
- ประปาขนาดกลาง จำนวน 1 แห่ง
- บ่อบาดาล จำนวน 19 แห่ง
- สระน้ำ(สาธารณะประโยชน์) จำนวน 7 แห่ง
- สถานีสูบน้ำด้วยไฟฟ้า จำนวน 3 แห่ง

### ลักษณะของไม้และป่าไม้

ภูมิประเทศส่วนใหญ่มีลักษณะเป็นที่ราบลุ่ม ป่าไม้จะเป็นป่าเบญจพรรณ ไม้จะมีตั้งแต่ ไม้รัง ไม้ยาง ไม้แดง ไม้ตะแบก เป็นต้น

### ด้านการเมือง/การปกครอง

เขตการปกครอง แบ่งออกเป็น 11 หมู่บ้าน (ข้อมูล ณ 1 กันยายน 2559)

หมู่ที่	ชื่อหมู่บ้าน	ชื่อ สกุล	ตำแหน่ง
หมู่ที่ 1	บ้านบางทรายน้อย	นายแควนเทน เผ่าพันธ์	ผู้ใหญ่บ้าน
หมู่ที่ 2	บ้านบางทรายน้อย	นางสาวอุทิศ ทวีโคตร	ผู้ใหญ่บ้าน
หมู่ที่ 3	บ้านดอน	นายเรืองศักดิ์ ทองผา	กำนัน
หมู่ที่ 4	บ้านขามป้อม	นายเหมือน อินปาว	ผู้ใหญ่บ้าน
หมู่ที่ 5	บ้านฝักชะยา	นายพีชธรราร ศรีประสงค์	ผู้ใหญ่บ้าน
หมู่ที่ 6	บ้านทรายทอง	นายหนูสิน จันทร์โคตร	ผู้ใหญ่บ้าน
หมู่ที่ 7	บ้านนามน	นายธัญชัย ชินทร์ ทองจันทร์	ผู้ใหญ่บ้าน
หมู่ที่ 8	บ้านสุขสำราญ	นายวิศิษฐ์ พาลิก	ผู้ใหญ่บ้าน
หมู่ที่ 9	บ้านดาวเรือง	นายไพบูรณ์ ทวีโคตร	ผู้ใหญ่บ้าน
หมู่ที่ 10	บ้านโพธิ์ทอง	นายวงศ์จันทร์ สุวรรณชัยรบ	ผู้ใหญ่บ้าน
หมู่ที่ 11	บ้านบางทรายใต้	นายประดิษฐ์ ใจช่วง	ผู้ใหญ่บ้าน

## ข้อมูลหมู่บ้านและจำนวนประชากร

### ประชากร

จำนวนประชากร มีครัวเรือนทั้งหมด 1,437 ครัวเรือน ประชากรทั้งสิ้น 4,764 คน แยกเป็น

- ชาย 2,347 คน
- หญิง 2,417 คน

### ประชากรแยกเป็นรายหมู่บ้านได้ดังนี้

หมู่ที่	ชื่อหมู่บ้าน	จำนวนครัวเรือน	จำนวนประชากร		รวม (คน)
			ชาย (คน)	หญิง (คน)	
1	บ้านบางทรายน้อย	207	312	336	648
2	บ้านบางทรายน้อย	144	229	233	462
3	บ้านดอน	195	294	298	592
4	บ้านขามป้อม	121	237	228	465
5	บ้านผักชะยา	68	116	120	236
6	บ้านทรายทอง	181	316	300	616
7	บ้านนาমন	127	233	231	464
8	บ้านสุขสำราญ	89	133	141	274
9	บ้านดาวเรือง	99	145	170	315
10	บ้านโพธิ์ทอง	124	216	234	450
11	บ้านบางทรายใต้	82	116	126	242
รวม		1,437	2,347	2,417	4,764

## สภาพทางสังคม

### การศึกษา

- โรงเรียนประถมศึกษา จำนวน 3 แห่ง
- โรงเรียนมัธยมศึกษา (ขยายโอกาส) จำนวน 2 แห่ง
- ศูนย์พัฒนาเด็กเล็กตำบลบางทรายน้อย จำนวน 2 แห่ง
- ที่อ่านหนังสือพิมพ์ประจำหมู่บ้าน จำนวน 11 แห่ง
- หอกระจายข่าว จำนวน 11 แห่ง

## สาธารณสุข

- ศูนย์สุขภาพชุมชน จำนวน 2 แห่ง
- เจ้าหน้าที่ปฏิบัติงาน จำนวน 6 คน
- ศูนย์สาธารณสุขมูลฐานชุมชน จำนวน 11 แห่ง
- อสม. จำนวน 110 คน
- อัตราการมีและใช้ส้วมราดน้ำร้อยละ 100

## อาชญากรรม

หน่วยเป็นราย (ที่มาสถานีตำรวจภูธรหัวานใหญ่)

## ยาเสพติด

หน่วยเป็นราย (ที่มาสถานีตำรวจภูธรหัวานใหญ่)

## เศรษฐกิจพอเพียงท้องถิ่น (ด้านการเกษตรและแหล่งน้ำ)

### ข้อมูลพื้นฐานของหมู่บ้านหรือชุมชน

ประชากรในตำบลบางทรายน้อยส่วนใหญ่ประกอบอาชีพเกษตรกรรม ทำนา เป็นหลัก

### ข้อมูลด้านการเกษตร

มีพื้นที่ทำนา 7,237 ไร่ 1,164 ครัวเรือน ครัวเรือนที่ไม่มีที่ดินทำกิน 114 ครัวเรือน หลังฤดูเก็บเกี่ยวแล้วจะปลูกพืชหมุนเวียน เช่น มันแกว มันเทศ แตงกวา เป็นต้น โดยมีพื้นที่ปลูกผัก 597 ไร่ และปลูกผลไม้ มีพื้นที่ทั้งหมด 429 ไร่ ครัวเรือนที่มีอาชีพรับจ้าง จำนวน 298 ครัวเรือน

### ข้อมูลด้านแหล่งน้ำทางการเกษตร

- แม่น้ำ จำนวน 1 แห่ง (แม่น้ำโขง)
- ลำน้ำ , ลำห้วย จำนวน 3 แห่ง
- บึง, หนองและอื่น ๆ จำนวน 1 แห่ง
- หนองบึงคล้า จำนวน 1 แห่ง
- ฝายต้นน้ำ จำนวน 11 แห่ง
- บ่อบาดาล จำนวน 19 แห่ง
- สระน้ำ (สาธารณะประโยชน์) จำนวน 7 แห่ง
- สถานีสูบน้ำด้วยไฟฟ้า จำนวน 3 แห่ง

### ข้อมูลด้านแหล่งน้ำกิน น้ำใช้ (หรือน้ำเพื่อการอุปโภค บริโภค)

- ประปาหมู่บ้าน จำนวน 11 แห่ง
- ประปาขนาดกลาง จำนวน 1 แห่ง

## ระบบบริการพื้นฐาน

### การคมนาคมขนส่ง

การคมนาคมติดต่อกับจังหวัด อำเภอดำบล และหมู่บ้านใกล้เคียงส่วนใหญ่เดินทางโดยรถยนต์โดยสาร รถยนต์ส่วนบุคคล และรถจักรยานยนต์

- ถนนลาดยางของ รพช. (บ้านนาโป-บ้านหนองแอก) จากตำบล บางทรายน้อย ไปถึง หนองแอก ระยะทาง 7 กิโลเมตร
- ถนนลาดยางของ รพช. จากตำบลบางทรายน้อย ไปตำบลห้วยน้ำใหญ่ ระยะทาง 13 กิโลเมตร
- ถนนลูกรังบ้านนามนไปบ้านนาสองห้อง ระยะทาง 1 กิโลเมตร ทางบก รวมระยะทางประมาณ 38 กิโลเมตร ประกอบด้วย
- ถนนคอนกรีต 11 สาย รวมระยะทาง 27 กิโลเมตร
- ถนนลาดยาง 2 สาย รวมระยะทางประมาณ 13 กิโลเมตร
- ถนนลูกรัง/ถนนดิน 18 สาย รวมระยะทางประมาณ 20 กิโลเมตร
- ถนนดิน 2 สาย รวมระยะทาง 1 กิโลเมตร
- ทางน้ำ รวมระยะทาง 2 กิโลเมตร

### การไฟฟ้า

ปัจจุบันทุกหมู่บ้านมีไฟฟ้าใช้จำนวนครัวเรือนที่มีไฟฟ้าใช้ต่อครัวเรือนทั้งหมด คิดเป็น 100 %

### การประปา

- ประปาหมู่บ้าน จำนวน 11 แห่ง
- ประปาขนาดกลาง จำนวน 1 แห่ง

### โทรศัพท์

ปัจจุบันทุกครัวเรือนจะมีโทรศัพท์เคลื่อนที่ (มือถือ) และโทรศัพท์บ้านไว้ใช้ ซึ่งสะดวก สบาย ในการติดต่อ

### ไปรษณีย์หรือการสื่อสารหรือการขนส่ง และวัสดุ ครุภัณฑ์

ตำบลบางทรายน้อย ใช้บริการไปรษณีย์อำเภอดำบลห้วยน้ำใหญ่ ซึ่งอยู่ห่างประมาณ ๙ กิโลเมตร

## ระบบเศรษฐกิจ

### การเกษตร

ประชากรในตำบลบางทรายน้อยส่วนใหญ่ประกอบอาชีพเกษตรกรรม ทำนา เป็นหลัก

### การประมง

ประชากรตำบลบางทรายน้อยที่มีบ้านเรือนติดแม่น้ำโขง จะออกหาปลาเป็นอาหาร เหลือจากนั้นจะขายให้เพื่อนบ้านใกล้เคียง

## การท่องเที่ยว

หนองบุงคล้า หมู่ที่ 9 บ้านดาวเรือง

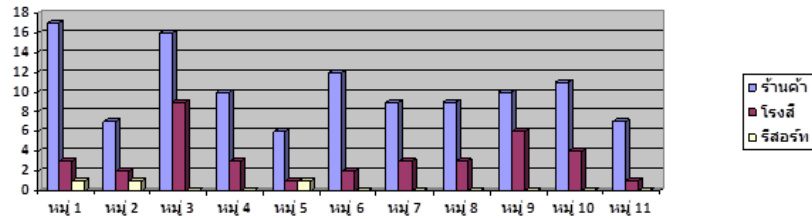
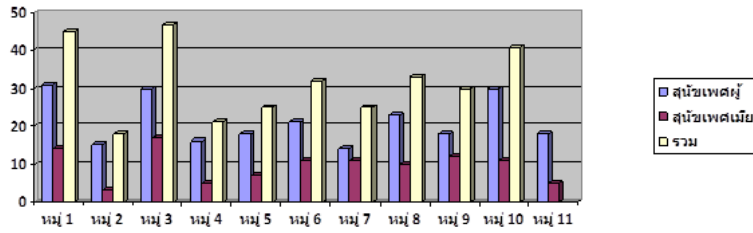
## การพาณิชย์/กลุ่มอาชีพ

- กลุ่มเกษตรกรกองทุนปุ๋ย หมู่ 1
- กลุ่มปลูกพืชบางทรายน้อย หมู่ 2
- กลุ่มตัดเย็บเสื้อผ้า หมู่ 3
- กลุ่มแปรรูปผัก ผลไม้ หมู่ 3
- กลุ่มทอผ้าฝ้าย หมู่ 3
- กลุ่มจักรสานไม้ไผ่ หมู่ 3
- กลุ่มทอผ้าฝ้าย หมู่ 4
- กลุ่มตัดเย็บเสื้อผ้า หมู่ 4
- กลุ่มปลูกพืชฤดูแล้ง หมู่ 5
- กลุ่มกลีกรมไร้สารพิษ หมู่ 6
- กลุ่มปลูกผักปลอดสารพิษ หมู่ 7
- กลุ่มเกษตรกรก้าวหน้า หมู่ 8
- กลุ่มเลี้ยงโค หมู่ 9
- กลุ่มเจียรไนหิน หมู่ 9
- กลุ่มผลิตเมล็ดพันธุ์ข้าว หมู่ 9
- กลุ่มसानตะกร้าพลาสติก หมู่ 10
- กลุ่มปลูกพืชปลอดสารพิษ หมู่ 10
- ลุ่มผลิตภัณฑ์การบูร หมู่ 11
- กลุ่มเกษตรกรพืชไร่ หมู่ 11
- กลุ่มสตรีเลี้ยงหมูกี่ หมู่ 11

## แรงงาน

จะมีการจ้างแรงงานจากคนในหมู่บ้าน นอกหมู่บ้าน และต่างดาว แต่จะเป็นครั้งคราวไป ส่วนใหญ่จะจ้างแรงงานในฤดูทำนา

การปศุสัตว์ : จำนวนตัว (ข้อมูลจากปศุสัตว์อำเภอห้วยใหญ่)



ศาสนา ประเพณี วัฒนธรรม

การนับถือศาสนา

ตำบลบางทรายน้อย ส่วนใหญ่นับถือศาสนาพุทธ และมีนับถือศาสนาคริสต์เป็นส่วนน้อย

ประเพณีและงานประจำปี

- ประเพณีแห่เทียนเข้าพรรษา
- ประเพณีบุญพระเวสสันดร
- ประเพณีบุญข้าวสารทิ
- ประเพณีบุญข้าวประดับดิน
- ประเพณีบุญกองข้าว
- ประเพณีเลี้ยงหอยปุดา

ภูมิปัญญาท้องถิ่น ภาษาถิ่น

ภาษาที่ใช้ประจำถิ่นคือภาษาอีสาน

สินค้าพื้นเมืองและของที่ระลึก

กลุ่มผ้าฝ้ายทอมือย้อมสีธรรมชาติ

## ทรัพยากรธรรมชาติ

### แหล่งน้ำที่สำคัญ

1. แม่น้ำโขง
2. ลำห้วยน้อย
3. ลำห้วยแอก
4. ลำห้วยบางทราย

ปี

### ป่าเบญจพรรณ และป่าผสม

1. ไม้ยาง
2. ไม้ตระกูลเบญจ
3. ไม้แดง
4. ไม้ประดู่

### ภูเขาสภาพภูมิประเทศเป็นที่ราบ

คุณภาพของทรัพยากรธรรมชาติ ถือได้ว่ายังอุดมสมบูรณ์

### อื่นๆ

- ตำบลบางทรายน้อยเป็นชุมชนเกษตรกรรมซึ่งมีการขยายตัวทางการเกษตรค่อนข้างมาก โดยเฉพาะพืชเศรษฐกิจ เช่น มันแกว มันเทศ แตงกวา พืชผักพื้นบ้าน ฯลฯ และจากปัจจัยดังนี้
- ตำบลบางทรายน้อย มีป่าหนองบึงคล้ายที่อุดมสมบูรณ์ มีต้นไม้ใหญ่ ๆ อยู่หลายพันธุ์ เหมาะแก่การปรับปรุงเป็นสวนสาธารณะเพื่อให้เป็นที่พักผ่อนของประชาชนในหมู่บ้านและชุมชนใกล้เคียง
- ในช่วงฤดูร้อนบริเวณริมแม่น้ำโขงยังมีหาดทรายสีขาวและน้ำที่ใสสะอาดซึ่งเหมาะแก่การจัดเป็นแหล่งท่องเที่ยวมาก
- ตำบลบางทรายน้อยยังเป็นเส้นทางที่ใช้ผ่านไปแก่งกะเบา ซึ่งเป็นแหล่งท่องเที่ยวประจำจังหวัดมุกดาหารและยังสามารถเดินทางผ่านไปถึงจังหวัดนครพนมได้
- พื้นที่บางส่วนติดกับแม่น้ำโขง สามารถประกอบอาชีพประมงและเป็นพื้นที่ใช้ในการเพาะปลูกพืชทางการเกษตรได้
- มีลำห้วยที่สำคัญหลายสายไหลผ่าน ได้แก่ ลำห้วยน้อย ลำห้วยแอก และลำห้วยบางทราย ซึ่งประชากรส่วนใหญ่อาศัยน้ำจากแหล่งน้ำเหล่านี้ในการเพาะปลูกพืชตามฤดูกาลต่าง ๆ